

室蘭市地域包括支援センター 担当圏域

蘭西地区	母恋 ☎ 24-2112	絵鞆町 祝津町 港南町 増市町 小橋内町 築地町 緑町 西小路町 沢町 幕西町 海岸町 中央町 常盤町 清水町 幸町 本町 栄町 舟見町 山手町 入江町 茶津町 新富町 母恋北町 母恋南町 御前水町 御崎町	
	蘭北地区	白鳥ハイツ ☎ 59-3100	港北町 柏木町 本輪西町 幌萌町 神代町 香川町 陣屋町 白鳥台 崎守町 石川町
		蘭東地区	ことぶき ☎ 46-2121
	蘭中地区		憩 (いこい) ☎ 41-3076



室蘭市地域包括支援センター母恋 概要

住所	〒051-0005 室蘭市新富町1丁目5番13号 老人保健施設母恋1階 (日鋼記念病院敷地内)
電話	0143-24-2112
FAX	0143-25-2855
メール	houkatu-bokoi @nikko-kinen.or.jp メールでも相談受付しています。
営業案内	月曜～金曜日 8:30～17:00 《休業》土・日・祝日・年末年始 緊急時は時間外でも連絡がとれる体制を整えています。



室蘭市地域包括支援センター母恋です

こんにちは!!



住所 室蘭市新富町1丁目5番13号
老人保健施設母恋 内

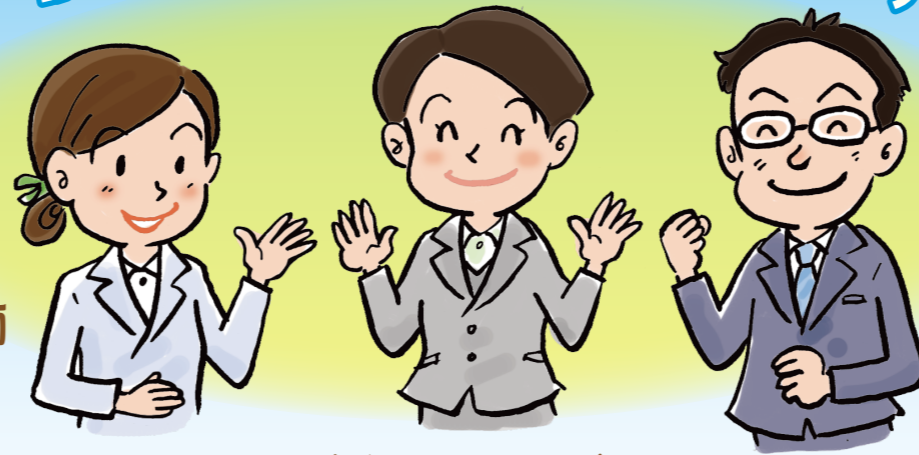
電話 0143-24-2112

地域包括支援センターでは

私たちが中心となって支援します

こんな仕事を しています

保健師



社会福祉士

主任ケアマネジャー

地域包括支援センターとは

地域包括支援センターは、高齢者の方々が住み慣れた地域で安心して過ごす支援を行うために設置されているセンターです。

総合的に高齢者の方々を支えるため、主任ケアマネジャー・社会福祉士・保健師などの専門職が配置されております。

※ 室蘭市地域包括支援センター母恋は、室蘭市から委託を受け、社会医療法人母恋が運営しております。

このようなことで困ったら、地域包括支援センターへご相談を

▶ 介護

- ・サービスを利用して支援を受けたい。
- ・家族の介護について悩みがある。
- ・ケアマネジャーに相談したいことがある。
- ・高齢者施設について知りたい。

▶ 健康

- ・健康維持や体力づくりのために運動がしたい
- ・町会やクラブなどの集まりの場で、ためになる話を聞きたい。

▶ 認知症

- ・認知症について知りたい。
- ・認知症かもしれない人が身近にいるが、どうしたらいいか。

▶ お金や財産/消費者被害

- ・今後、自分の財産をどう管理したら良いかわからない。
- ・悪質商法に騙されてしまった。または、勧誘を受けて困っている。

▶ 身近の気になる高齢者

- ・暴力や暴言、お金をとられるなどの被害を受けている（受けているかもしれない）高齢者がいるが、どうしたらいいかわからない。
- ・手助けが必要そうな方がいるが、どのように話を進めたらいいかわからない。

上記以外にも相談先に迷うお悩みがありましたら、地域包括支援センターへお電話ください。対応できない内容の場合は、適切な相談窓口をご紹介します。

